

CARTE 5B-A

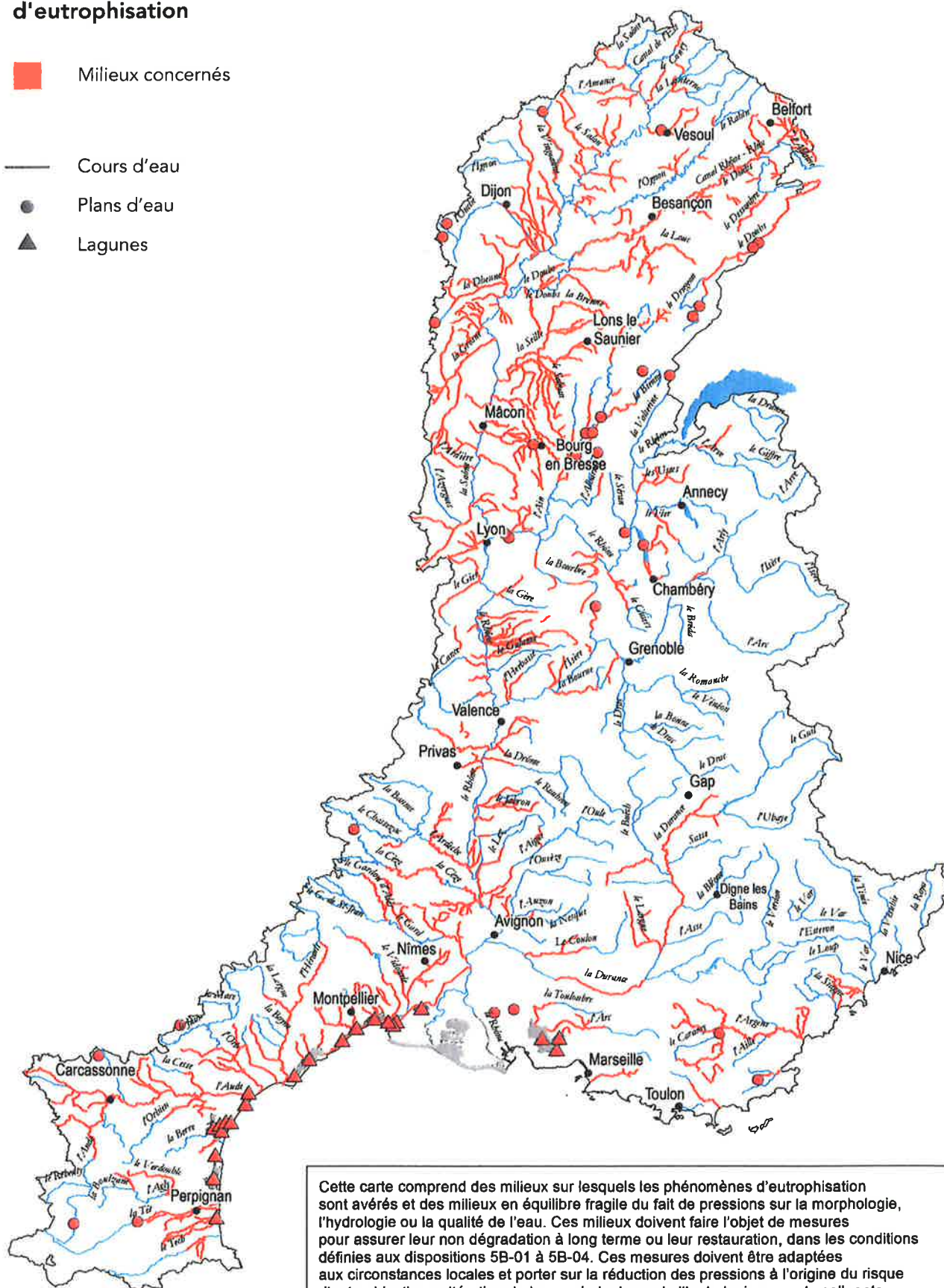
Milieux aquatiques fragiles vis-à-vis des phénomènes d'eutrophisation

 Milieux concernés

 Cours d'eau

 Plans d'eau

 Lagunes



Cette carte comprend des milieux sur lesquels les phénomènes d'eutrophisation sont avérés et des milieux en équilibre fragile du fait de pressions sur la morphologie, l'hydrologie ou la qualité de l'eau. Ces milieux doivent faire l'objet de mesures pour assurer leur non dégradation à long terme ou leur restauration, dans les conditions définies aux dispositions 5B-01 à 5B-04. Ces mesures doivent être adaptées aux circonstances locales et porter sur la réduction des pressions à l'origine du risque d'eutrophisation : altération de la morphologie ou de l'hydrologie, apports polluants en phosphore et en azote qu'ils soient d'origine urbaine ou agricole. Les actions menées en zones sensibles et en zones vulnérables constituent d'ores et déjà une réponse adaptée sur le plan des apports polluants en nutriments.