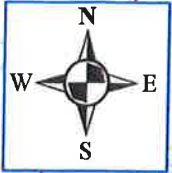









# Lavancia-Epercy

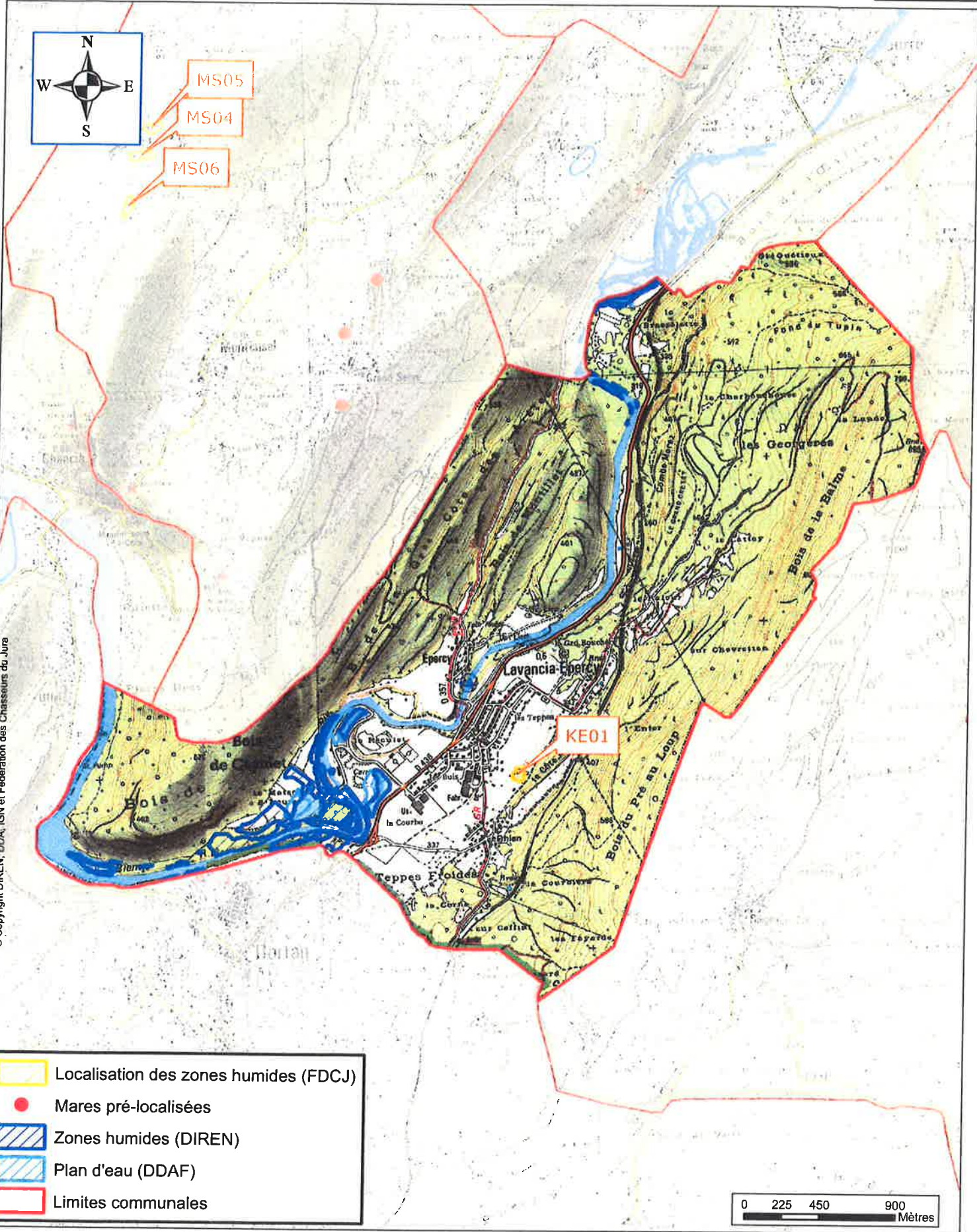


MS05  
MS04  
MS06

KE01

© Copyright DIREN, DDA, IGN et Fédération des Chasseurs du Jura

-  Localisation des zones humides (FDCJ)
-  Mares pré-localisées
-  Zones humides (DIREN)
-  Plan d'eau (DDAF)
-  Limites communales



- **Superficie de la commune : 1088.99 ha**

**Données recueillies à la Direction Régionale de l'Environnement et à la Direction Départementale de l'Agriculture et de la Forêt (DIREN et DDAF 39)**

- **Nombre de zones humides déjà localisées (DIREN) : 50**
- **Surface totale de zones humides déjà localisées (DIREN) : 24.35 ha**
- **Surface totale de plan d'eau (DDAF) : 4.45 ha**
- **Nombre de mares et(ou) trous d'eau déjà connus : 0**

**Inventaire complémentaire de la Fédération des Chasseurs du Jura**

- **Nombre de zones pré-localisées : 1**
- **Nombre de mares et(ou) trous d'eau pré-localisés : 0**
- **Surface prospectée lors du passage terrain : 0.52 ha**
- **Nombre de zones retenues : 1**
- **Nombre de zones supplémentaires : 0**
- **Surface de zones humides à ajouter : 0.5 ha**
- **Nombre de mares observées : 0**
- **Surface en eau supplémentaire observée : 0 ha**

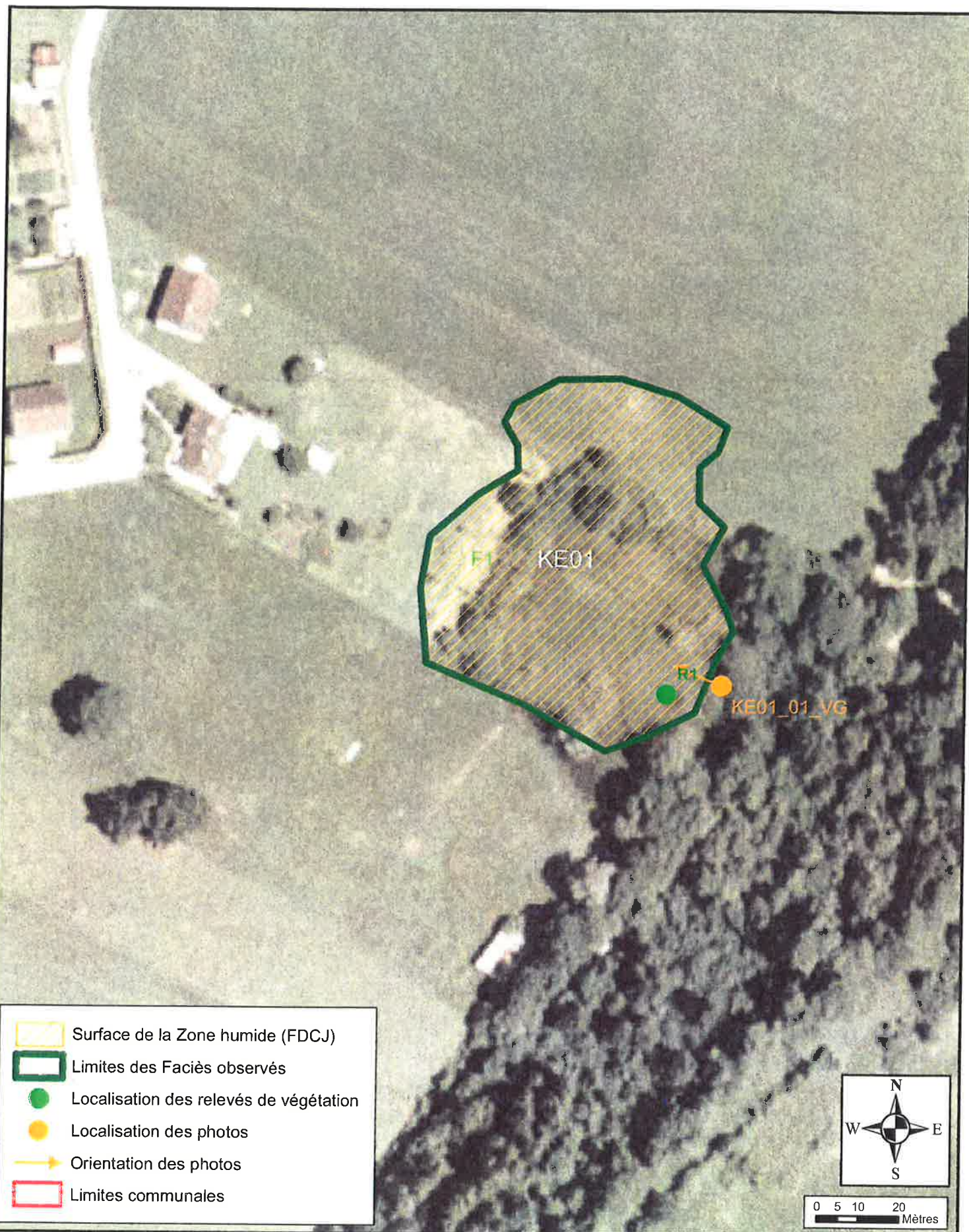
**BILAN**

- **Surface totale de zones humides : 24.85 ha**
- **Surface totale en eau : 4.45 ha**
- **Densité de zones humides à l'hectare<sup>1</sup> : 0.0269 ZH/ha**
- **Conclusion générale : Sur la commune de Lavancia-Epercy, les zones humides recouvrent 2.7 % du territoire.**

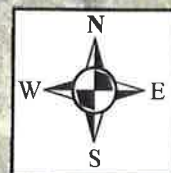
---

<sup>1</sup> Zones en eau libre intégrées au calcul

# Zone humide KE01



- Surface de la Zone humide (FDCJ)
- Limites des Faciès observés
- Localisation des relevés de végétation
- Localisation des photos
- Orientation des photos
- Limites communales



0 5 10 20  
Mètres

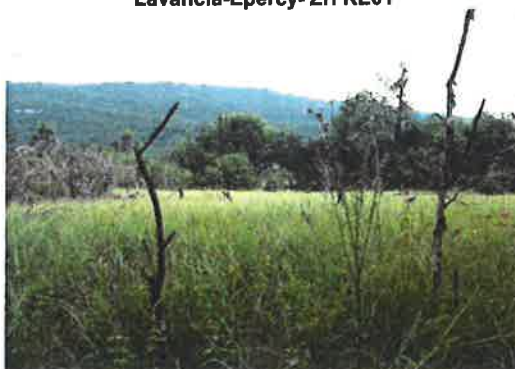


Photo n°KE01\_01\_VG: Vue générale de la zone

● **Informations générales :**

✓ **Type :** Cariçaie

✓ **Code CORINE biotope :**

Facès	Code CORINE	Intitulé
F1	53.214	Cariçaises à <i>Carex rostrata</i> et à <i>Carex vesicaria</i>

✓ **Code CORINE landcover :** 2.4.2 (Systèmes cultureux et parcellaires complexes), 3.1.1 (Forêts de feuillus)

✓ **Classification SDAGE :** 07 (Zones humides de bas fond en tête de bassin versant)

✓ **Coordonnées (en Lambert II étendu) :**

- X = 857545
- Y = 2153066

✓ **Superficie (en m<sup>2</sup>) :** 5000

✓ **Altitude (en m) :** 324

✓ **Topographie :** Le relief est plat, la zone est située en bas de pente

✓ **Bassin versant :** HR-05-03, Bienne

● **Flore :**

✓ **Relevé phytosociologique (voir tableau 1)**

✓ **Espèces observées en plus :** néant

✓ **Espèces patrimoniales :** néant

✓ **Espèces envahissantes :** néant

✓ **Embroussaillement :** néant

✓ **Signe de dégradation :** Début d'embroussaillement

● **Faune :** néant

● **Etude pédologique :** néant

● **Régime hydrique :**

✓ **D'après les observations de terrain :**

- Plusieurs fossés (1m de profondeur) traversent la zone

✓ **Conclusion :** Les ressources en eau pour cette zone humide sont principalement les précipitations, le ruissellement diffus.

- **Activités humaines :**
  - ✓ **Types d'activités :**
    - **Dans la zone humide :**
      - Pas d'activité marquante
    - **Aux alentours :**
      - Elevage extensif
      - Fauche
  - ✓ **Construction, aménagement, action... :**
    - **Dans la zone humide :** néant
    - **Aux alentours:** néant
  - ✓ **Impacts, observations... :**
    - **Dans la zone humide:**
      - Fermeture du milieu
    - **Aux alentours:** néant
- **Fonctions écologiques, valeurs socio-économiques... :**
  - ✓ **Fonctions hydrologiques :**
    - Zone de stockage d'eau et d'alimentation de la nappe souterraine et du cours d'eau
    - Epuration de l'eau grâce à la végétation
    - Ralentissement du ruissellement par la végétation limitant ainsi l'érosion du sol
  - ✓ **Fonctions biologiques :**
    - Zone favorable à l'alimentation et à la reproduction de la faune
  - ✓ **Valeurs socio-économiques :** néant
  - ✓ **Intérêt patrimonial :** néant
- **Statut et gestion :**
  - ✓ Régime foncier : indéterminé
  - ✓ Contrat de rivière Bienne mis en place par le PNR du Haut-Jura le 07/11/1995
  - ✓ PNR du Haut-Jura
  - ✓ Projet de SAGE Haute vallée de l'Ain et de la Bienne

- **Etat général de la zone :**

Cette zone humide collecte les eaux de pluie, les stocke et les épure avant de les restituer à son environnement (fossés, infiltration, évapotranspiration...).

C'est un milieu très recherché par la faune sauvage car il offre de nombreux abris et de nombreuses ressources alimentaires.

L'état général de cette zone est satisfaisant.

Tableau 1 : Relevé phytosociologique de la zone KE01

CODE_ZH	FACIES	Date	Auteurs	N° relevé	COORD X	COORD Y	Surface prospectée (m²)	Recouvrement total	Strate	Recouvrement strate	Nom français	Nom latin	Recouvrement de l'espèce	Coefficient d'abondance	Indice d'humidité landolt
KE01	F1	11/08/2006	GALLARD A.	R1	857559	2153027	20	100%	H	100%	Laïche vésiculeuse	<i>Carex vesicaria</i> L.	90	5	4,80
											Fougère femelle	<i>Athyrium filix-femina</i> (L.) Roth	5	2	
											Menthe à longues feuilles	<i>Mentha longifolia</i> (L.) Hudson	5	2	
											Lysimaque commune	<i>Lysimachia vulgaris</i> L.	5	2	
											Eupatoire chanvrine	<i>Eupatorium cannabinum</i> L.	1	1	
											Reine des prés	<i>Filipendula ulmaria</i> (L.) Maxim.	1	1	
											Salicaire	<i>Lythrum salicaria</i> L.	1	1	
											Molinie bleue	<i>Molinia caerulea</i> (L.) Moench	+	+	
											Populage des marais	<i>Caltha palustris</i> L.	+	+	
											Ronce bleue	<i>Rubus caesius</i> L.	+	+	
											Epilobe à petites fleurs	<i>Epilobium parviflorum</i> Schreber	+	+	
											Prêle des marais	<i>Equisetum palustre</i> L.	+	+	
Epilobe hirsute	<i>Epilobium hirsutum</i> L.	+	+												

TABLEAU DE HIERARCHISATION (Enjeux et Menaces) DES ZONES HUMIDES DE LA COMMUNE

Bassin versant	Code zh	Type de la zone humide	Caractérisation de la zone humide			Enjeux de la zone humide			Menaces et Risques		Hiérarchisation <sup>1</sup>
			Superficie (ha)	Régime hydrique	Activités humaines présentes sur la zone humide	Fonctions écologiques et hydrologiques	Valeurs socio-économiques	Intérêts patrimoniaux	Dues aux activités humaines	Autres	
Bassin versant du Haut Rhône	KE01	Cariçaie	0.5 ha	Collecte des eaux de pluies Emergence de nappes		Stockage d'eau et alimentation des nappes souterraines  Zone tampon permettant de réguler les ruissellements  Epuration des eaux  Habitat particulièrement recherché pour la faune et zone d'alimentation				Début de fermeture du milieu	<b>B</b> Sous classe 6

**Conclusion :**

La zone KE01, repérée par l'inventaire des petites zones humides, présente des enjeux écologiques et hydrologiques forts. Le maintien de ces fonctions est compatible avec la gestion actuelle de la zone.

<sup>1</sup> Ordre de A à F suivant l'importance de la zone humide (correspond aux sous-classes de 1 à 18)

