

**Direction Générale
des Services**

Pôle d'Appui aux Territoires
Service Habitat Urbanisme Energie
Mission Habitat & Urbanisme

Bénédicte MARGERIE
Tél. : 03 84 87 33 10
Mail : bmargerie@jura.fr



Monsieur Pascal GAROFALO
Président de la Communauté de communes
Jura Sud
87 avenue de Saint-Claude
39260 MOIRANS-EN-MONTAGNE

Lons le Saunier, le

10 DEC. 2018

Objet : **Projet de PLU de Lavancia-Epercy**

Monsieur le Président,

Par courrier reçu le 24 septembre 2018, SOLIHA m'a transmis le projet de Plan Local d'Urbanisme de la commune de Lavancia-Epercy arrêté par délibération du Conseil communautaire le 7 juin 2018.

J'émet un avis favorable à votre projet sous réserve de la prise en compte des observations suivantes :

DÉPLACEMENTS DOUX

Il serait souhaitable que le PADD fasse référence au Schéma Directeur de Déplacements Doux réalisé en 2014 par la Communauté de Communes de Jura Sud.

EAU POTABLE - ASSAINISSEMENT

Concernant l'eau potable, les données citées dans le rapport sont celles de l'année 2010, il serait souhaitable d'indiquer celles de 2017 issues du Rapport sur le Prix et la Qualité du Service (RPQS 2017).

Le schéma de principe p 92 semble présenter un souci de mise en forme.

Concernant l'assainissement, il est à noter que la DDT a écrit à la collectivité en septembre 2018 pour la mettre en demeure de réhabiliter le système d'assainissement sur le secteur de l'Epine.

ENVIRONNEMENT

Dans le cadre de la politique Espaces Naturels Sensibles, le Département du Jura a réalisé un état des lieux environnemental lors de l'élaboration du Schéma Départemental des Espaces Naturels Sensibles. Les zones humides et les pelouses sèches ont été identifiées comme des zones à enjeux environnementaux, abritant des espèces patrimoniales et jouant un rôle écologique important.

Un ensemble de sites a été ciblé par le Département, compte tenu de leur richesse biologique et de leur qualité paysagère. Ces sites sont inscrits comme sites ENS ou potentiellement ENS au Schéma des Espaces Naturels Sensibles.

Pour information, sur la commune de Lavancia-Epercy, la zone de la « Basse vallée de la Bienne », près de la « Combe Morez », a été reconnue comme ENS potentiel d'initiative locale de priorité 1 par le Schéma Départemental des ENS, sous l'appellation « Basse vallée de la Bienne ».

SPORTS DE PLEINE NATURE

La commune est traversée par un réseau de sentiers inscrit au Plan Départemental des Itinéraires de Promenade et Randonnée (PDIPR). Le projet de PLU ne semble pas le mentionner. Or, la continuité des itinéraires de randonnée du PDIPR s'impose (code de l'environnement - article L361-1), il est donc utile d'intégrer dans le projet de PLU le rappel de cette obligation et la reproduction d'une cartographie du réseau inscrit du territoire communal (voir carte en pièce jointe).

L'article L101-2 du code de l'urbanisme indique que l'un des objectifs à atteindre, par l'action des collectivités en matière d'urbanisme, est la satisfaction des besoins présents et futurs des modes d'activités sportives. L'intégration des Espaces, Sites et Itinéraires (ESI) de sports de nature au PLU constitue ainsi une reconnaissance de leur importance pour le cadre de vie et l'économie du territoire, impliquant une nécessaire stratégie de protection et de développement à long terme des sports et loisirs sportifs de nature.

Ainsi, à notre connaissance, ce territoire compte des sites de spéléologie et d'activité de vol libre (voir carte en pièce jointe) :

- Spéléologie : 3 cavités
 - une de faible amplitude
 - Trou de la Balme (dont nous ne connaissons pas les coordonnées) : très connu et bien visible, faille de décollement avec peu d'intérêt spéléologique - longueur 35 m
 - Grotte des Brasselettes : réseau complexe en cours d'exploration - développement environ 1400 m - dénivellation environ 100 m

- Activité vol libre deltaplane et parapente : en cas de vent fort, aire d'atterrissage privilégiée par les libéristes par rapport à l'autre site d'atterrissage à Uffel.

Les services départementaux restent bien entendu à votre disposition pour tout renseignement complémentaire.

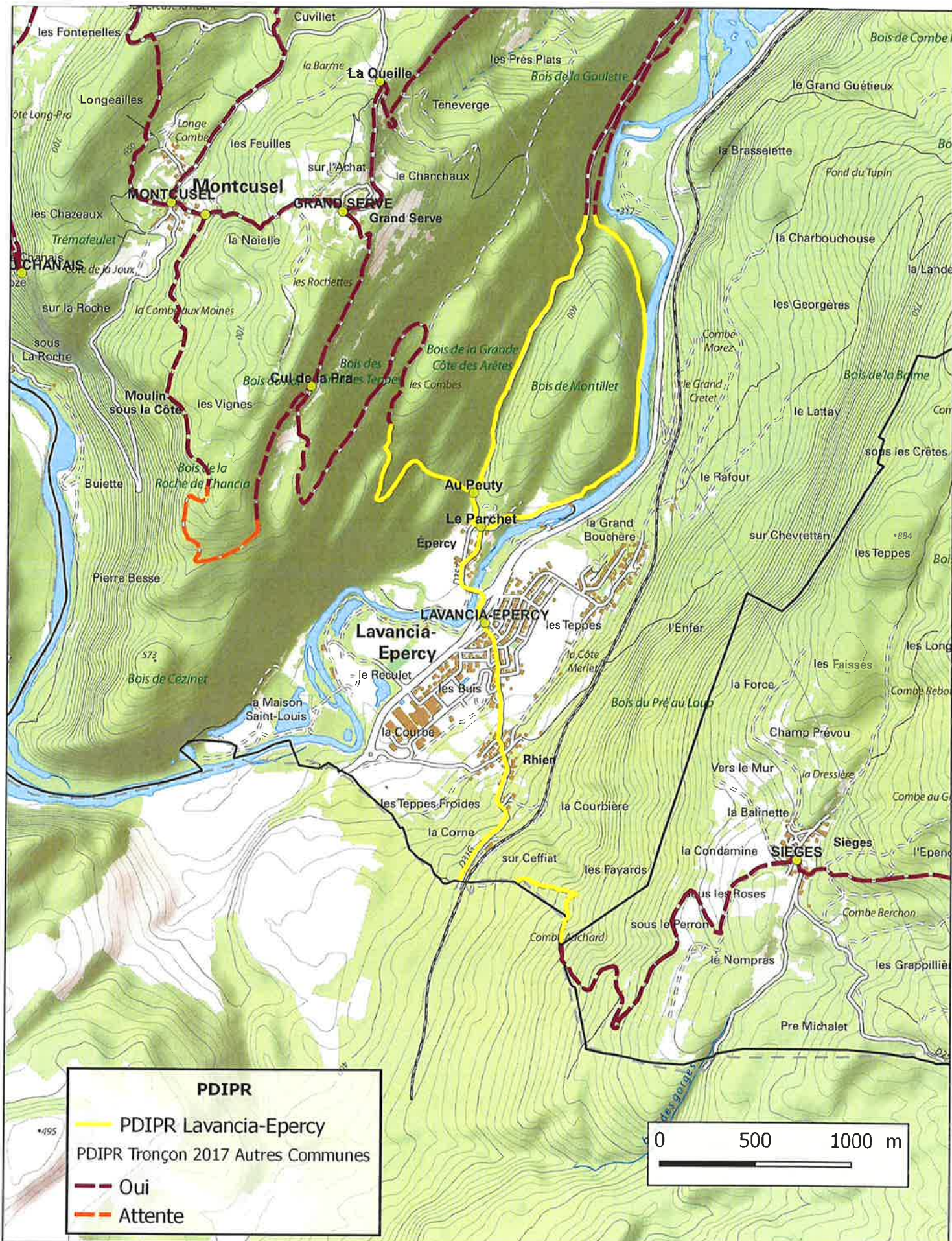
Je vous prie de croire, Monsieur le Président, en l'assurance de mes respectueuses salutations.

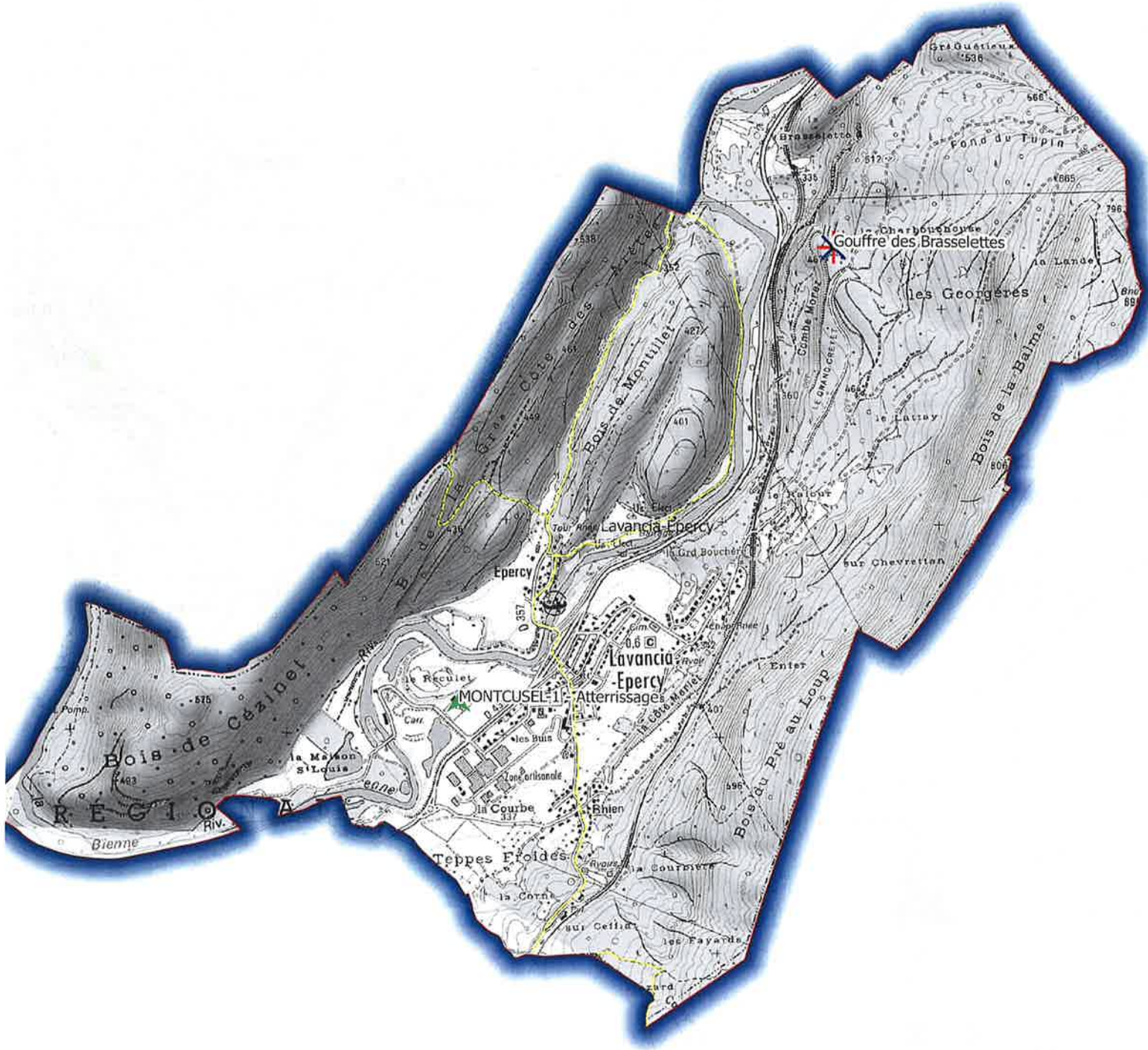
Le Président du Conseil départemental

Pour le Président et par délégation
La Chef de Mission Habitat et Urbanisme.





Bénédicte MARGERIE





Légende

-  Cavités - Spéléologie - source BRGM
-  Vol libre - Sites d'atterrissage Srce CDVL

500 0 500 m

